

REPUBLIC OF MACEDONIA

CIVIL AVIATION
AGENCY

AERONAUTICAL INFORMATION
SERVICE

Bosfor 7, Mralino 1041 Ilinden



АГЕНЦИЈА ЗА ЦИВИЛНО
ВОЗДУХОПЛОВСТВО

СЛУЖБА ЗА ВОЗДУХОПЛОВНИ
ИНФОРМАЦИИ

Босфор 7, Мралино 1041 Илинден

РЕПУБЛИКА МАКЕДОНИЈА

Phone: (389) 2 314 81 59, 314 81 63
Telefax: (389) 2 311 20 26
AFTN: LWSKYOYX

AMD AIP

78

01 JUL 2016

Insert following pages or charts Вметни ги следниве страници или карти		Destroy following pages or charts: Уништи ги следниве страници или карти:	
GEN		GEN	
• 0.4-1/0.4-2	01 JUL 2016	• 0.4-1/0.4-2	01 FEB 2016/15 AUG 2015
• 0.4-3/0.4-4	01 JUL 2016/14 SEP 1995	• 0.4-3/0.4-4	15 JAN 2016/14 SEP 1995
• 2.5-1/2.5-2	01 JUL 2016/14 SEP 1995	• 2.5-1/2.5-2	15 DEC 2011/14 SEP 1995
ENR		GEN	
• 4.1-1/4.1-2	01 JUL 2016/23 JUN 2016	• 4.1-1/4.1-2	23 JUN 2016
AD		AD	
• 1.5-1/1.5-2	01 JUL 2016/01 MAY 2011	• 1.5-1/1.5-2	15 DEC 2014/01 MAY 2011
• LWOH 11/12	15 NOV 2013/01 JUL 2016	• LWOH 11/12	15 NOV 2013/26 MAY 2016
• LWOH AD 2.24-3/4	01 JUL 2016/26 MAY 2016	• LWOH AD 2.24-3/4	26 MAY 2016

The following NOTAM Series A are incorporated in AIP/Следните NOTAM-и серија А се вклучени во AIP:
0185/16, 0206/16

ENGLISH

MACEDONIAN

Page	Date	Page	Date	Page	Date
ENR		ENR 1.6 -1	15 AUG 2015	ENR 3.3 -11	23 JUN 2106
ENR 0.6 -1	01 SEP 2002	ENR 1.6 -2	15 AUG 2015	ENR 3.3 -12	23 JUN 2106
ENR 0.6 -2	01 MAY 2002	ENR 1.6 -3	15 AUG 2015	ENR 3.3 -13	23 JUN 2106
ENR 0.6 -3	01 MAY 2002	ENR 1.6 -4	26 MAY 2016	ENR 3.3 -14	23 JUN 2106
ENR 0.6 -4	15 NOV 1995	ENR 1.7 -1	14 SEP 1995	ENR 3.3 -15	23 JUN 2106
ENR 0.7 -1	01 FEB 1997	ENR 1.7 -2	24 JAN 2002	ENR 3.3 -16	23 JUN 2106
ENR 0.7 -2	01 FEB 1997	ENR 1.7 -3	24 JAN 2002	ENR 3.4 -1	14 SEP 1995
ENR 0.7 -3	01 FEB 1997	ENR 1.7 -4	14 SEP 1995	ENR 3.4 -2	14 SEP 1995
ENR 0.7 -4	01 FEB 1997	ENR 1.8 -1	01 JUN 2010	ENR 3.5 -1	14 SEP 1995
ENR 1		ENR 1.8 -2	20 OCT 2009	ENR 3.5 -2	14 SEP 1995
ENR 1.1 -1	14 SEP 1995	ENR 1.9 -1	01 MAY 2002	ENR 3.6 -1	29 SEP 2005
ENR 1.1 -2	14 SEP 1995	ENR 1.9 -2	01 MAY 2002	ENR 3.6 -2	14 SEP 1995
ENR 1.1 -3	14 SEP 1995	ENR 1.9 -3	20 OCT 2009	ENR 4	
ENR 1.1 -4	14 SEP 1995	ENR 1.9 -4	01 MAY 2002	ENR 4.1 -1	01 JUL 2016
ENR 1.1 -5	14 SEP 1995	ENR 1.9 -5	20 OCT 2009	ENR 4.1 -2	23 JUN 2106
ENR 1.1 -6	14 SEP 1995	ENR 1.9 -6	01 JUN 2010	ENR 4.2 -1	14 SEP 1995
ENR 1.1 -7	14 SEP 1995	ENR 1.10 -1	23 JUN 2106	ENR 4.2 -2	14 SEP 1995
ENR 1.1 -8	14 SEP 1995	ENR 1.10 -2	23 JUN 2106	ENR 4.3 -1	23 JUN 2106
ENR 1.1 -9	14 SEP 1995	ENR 1.10 -3	23 JUN 2106	ENR 4.3 -2	23 JUN 2106
ENR 1.1 -10	14 SEP 1995	ENR 1.10 -4	23 JUN 2106	ENR 4.4 -1	14 SEP 1995
ENR 1.1 -11	14 SEP 1995	ENR 1.10 -5	23 JUN 2106	ENR 4.4 -2	14 SEP 1995
ENR 1.1 -12	14 SEP 1995	ENR 1.10 -6	23 JUN 2106	ENR 5	
ENR 1.1 -13	14 SEP 1995	ENR 1.10 -7	23 JUN 2106	ENR 5.1 -1	28 JUL 2011
ENR 1.1 -14	14 SEP 1995	ENR 1.10 -8	23 JUN 2106	ENR 5.1 -2	28 JUL 2011
ENR 1.1 -15	14 SEP 1995	ENR 1.10 -9	23 JUN 2106	ENR 5.2 -1	14 SEP 1995
ENR 1.1 -16	14 SEP 1995	ENR 1.10 -10	23 JUN 2106	ENR 5.2 -2	14 SEP 1995
ENR 1.1 -17	14 SEP 1995	ENR 1.11 -1	20 OCT 2009	ENR 5.3 -1	14 SEP 1995
ENR 1.1 -18	14 SEP 1995	ENR 1.11 -2	20 OCT 2009	ENR 5.3 -2	14 SEP 1995
ENR 1.1 -19	14 SEP 1995	ENR 1.11 -3	20 OCT 2009	ENR 5.4 -1	14 SEP 1995
ENR 1.1 -20	14 SEP 1995	ENR 1.11 -4	28 MAR 1996	ENR 5.4 -2	14 SEP 1995
ENR 1.1 -21	14 SEP 1995	ENR 1.12 -1	14 SEP 1995	ENR 5.5 -1	14 SEP 1995
ENR 1.1 -22	14 SEP 1995	ENR 1.12 -2	14 SEP 1995	ENR 5.5 -2	14 SEP 1995
ENR 1.1 -23	01 SEP 2002	ENR 1.13 -1	14 SEP 1995	ENR 5.6 -1	14 SEP 1995
ENR 1.1 -24	01 SEP 2002	ENR 1.13 -2	14 SEP 1995	ENR 5.6 -2	14 SEP 1995
ENR 1.1 -25	01 SEP 2002	ENR 1.14 -1	14 SEP 1995	ENR 6	
ENR 1.1 -26	01 SEP 2002	ENR 1.14 -2	14 SEP 1995	ENR 6.1 -1	26 MAY 2016
ENR 1.2 -1	27 NOV 2003	ENR 1.14 -3	14 SEP 1995	ENR 6.1 -2	22 APR 1999
ENR 1.2 -2	27 NOV 2003	ENR 1.14 -4	14 SEP 1995	ENR 6.1 -3	23 JUN 2106
ENR 1.2 -3	27 NOV 2003	ENR 2		ENR 6.1 -4	23 JUN 2106
ENR 1.2 -4	14 SEP 1995	ENR 2.1 -1	15 MAY 2014		
ENR 1.3 -1	23 JUN 2106	ENR 2.1 -2	15 MAY 2014		
ENR 1.3 -2	23 JUN 2106	ENR 2.2 -1	27 MAR 1997		
ENR 1.3-3	23 JUN 2106	ENR 2.2 -2	14 SEP 1995		
ENR 1.3-4	23 JUN 2106	ENR 3			
ENR 1.3-5	23 JUN 2106	ENR 3.1 -1	06 MAY2010		
ENR 1.3-6	23 JUN 2106	ENR 3.1 -2	06 MAY2010		
ENR 1.4-1	27 NOV 2003	ENR 3.2 -1	10 MAY2007		
ENR 1.4-2	27 NOV 2003	ENR 3.2 -2	10 MAY2007		
ENR 1.4-3	14 SEP 1995	ENR 3.3 -1	23 JUN 2106		
ENR 1.4-4	14 SEP 1995	ENR 3.3 -2	23 JUN 2106		
ENR 1.4-5	20 OCT 2009	ENR 3.3 -3	23 JUN 2106		
ENR 1.4-6	27 MAR 1997	ENR 3.3 -4	23 JUN 2106		
ENR 1.5 -1	14 SEP 1995	ENR 3.3 -5	23 JUN 2106		
ENR 1.5 -2	01 FEB 1996	ENR 3.3 -6	23 JUN 2106		
ENR 1.5 -3	14 SEP 1995	ENR 3.3 -7	23 JUN 2106		
ENR 1.5 -4	26 MAY 2016	ENR 3.3 -8	23 JUN 2106		
ENR 1.5 -5	01 FEB 1997	ENR 3.3 -9	23 JUN 2106		
ENR 1.5 -6	14 SEP 1995	ENR 3.3 -10	23 JUN 2106		

ENGLISH

MACEDONIAN

Page	Date	Page	Date	Page	Date
AD		AD 2.24 -23	23 JUN 2106		
AD 0.6 -1	14 SEP 1995	AD 2.24 -24	26 MAY 2016		
AD 0.6 -2	14 SEP 1995	AD 2.24 -25	12 NOV 2015		
AD 0.7 -1	14 SEP 1995	AD 2.24 -26	12 NOV 2015		
AD 0.7 -2	14 SEP 1995				
AD 1		LWSK AD 2			
AD 1.1 -1	14 SEP 1995	AD LWSK - 1	26 MAY 2016		
AD 1.1 -2	14 SEP 1995	AD LWSK - 2	15 JAN 2016		
AD 1.2 -1	15 AUG 2010	AD LWSK - 3	15 JAN 2016		
AD 1.2 -2	14 SEP 1995	AD LWSK - 4	01 DEC 2012		
AD 1.2 -3	20 OCT 2009	AD LWSK - 5	15 JAN 2016		
AD 1.2 -4	14 SEP 1995	AD LWSK - 6	15 JUL 2013		
AD 1.2 -5	14 SEP 1995	AD LWSK - 7	15 JUL 2013		
AD 1.2 -6	14 SEP 1995	AD LWSK - 8	26 MAY 2016		
AD 1.3 -1	14 SEP 1995	AD LWSK - 9	15 AUG 2015		
AD 1.3 -2	14 SEP 1995	AD LWSK - 10	15 DEC 2014		
AD 1.4 -1	01 MAR 1998	AD LWSK - 11	15 DEC 2014		
AD 1.4 -2	14 SEP 1995	AD LWSK - 12	26 MAY 2016		
☞ AD 1.5 -1	01 JUL 2016	AD LWSK - 13	15 JUL 2013		
AD 1.5 -2	01 MAY 2011	AD LWSK - 14	15 JUL 2013		
LWOH AD 2		AD LWSK - 15	15 JAN 2016		
AD LWOH - 1	26 MAY 2016	AD LWSK - 16	15 JUL 2013		
AD LWOH - 2	15 DEC 2014	AD 2.24 -1	15 JUL 2013		
AD LWOH - 3	15 NOV 2013	AD 2.24 -2	14 SEP 1995		
AD LWOH - 4	15 NOV 2013	AD 2.24 -3	26 MAY 2016		
AD LWOH - 5	15 NOV 2013	AD 2.24 -4	26 MAY 2016		
AD LWOH - 6	15 JAN 2016	AD 2.24 -5	26 MAY 2016		
AD LWOH - 7	15 NOV 2013	AD 2.24 -6	26 MAY 2016		
AD LWOH - 8	26 MAY 2016	AD 2.24 -7	23 JUN 2106		
AD LWOH - 9	26 MAY 2016	AD 2.24 -8	26 MAY 2016		
AD LWOH - 10	26 MAY 2016	AD 2.24 -9	26 MAY 2016		
AD LWOH - 11	15 NOV 2013	AD 2.24 -10	26 MAY 2016		
☞ AD LWOH - 12	01 JUL 2016	AD 2.24 -11	26 MAY 2016		
AD LWOH - 13	15 NOV 2013	AD 2.24 -12	26 MAY 2016		
AD LWOH - 14	15 NOV 2013	AD 2.24 -13	26 MAY 2016		
AD 2.24 -1	26 MAY 2016	AD 2.24 -14	26 MAY 2016		
AD 2.24 -2	14 SEP 1995	AD 2.24 -15	26 MAY 2016		
☞ AD 2.24 -3	01 JUL 2016	AD 2.24 -16	26 MAY 2016		
AD 2.24 -4	26 MAY 2016	AD 2.24 -17	23 JUN 2106		
AD 2.24 -5	26 MAY 2016	AD 2.24 -18	26 MAY 2016		
AD 2.24 -6	26 MAY 2016	AD 2.24 -19	23 JUN 2106		
AD 2.24 -7	23 JUN 2106	AD 2.24 -20	26 MAY 2016		
AD 2.24 -8	26 MAY 2016	AD 2.24 -21	12 NOV 2015		
AD 2.24 -9	26 MAY 2016	AD 2.24 -22	12 NOV 2015		
AD 2.24 -10	26 MAY 2016	AD 2.24 -23	12 NOV 2015		
AD 2.24 -11	26 MAY 2016	AD 2.24 -24	12 NOV 2015		
AD 2.24 -12	26 MAY 2016	AD 2.24 -25	26 MAY 2016		
AD 2.24 -13	26 MAY 2016	AD 2.24 -26	26 MAY 2016		
AD 2.24 -14	26 MAY 2016				
AD 2.24 -15	26 MAY 2016	AD 3			
AD 2.24 -16	26 MAY 2016	AD 3.1 -1	14 SEP 1995		
AD 2.24 -17	26 MAY 2016	AD 3.1 -2	14 SEP 1995		
AD 2.24 -18	26 MAY 2016				
AD 2.24 -19	23 JUN 2106				
AD 2.24 -20	26 MAY 2016				
AD 2.24 -21	23 JUN 2106				
AD 2.24 -22	26 MAY 2016				

INTENTIONALLY LEFT BLANK

GEN 2.5 List of radio navigation aids

GEN 2.5 Листа на радионавигациски средства

ID Идентификација	Station Станица	Facility Средство	Purpose Намена
IZD	Izdeglavje	NDB/DME	AE
OHR	Ohrid	DVOR/DME	AE
PEP	Prilep	NDB/DME	E
PT	Skopje	L	A
SIN	Sinko	VOR/DME	AE
SKJ	Skopje	VOR/DME	AE
MOH	Ohrid	ILS	A
MSK	Skopje	ILS/DME	A

INTENTIONALLY LEFT BLANK

ENR 4 РАДИО НАВИГАЦИОНИ
СРЕДСТВА/СИСТЕМИ

ENR 4 RADIO NAVIGATION AIDS/SYSTEM

ENR 4.1 Рутни радио навигациони средства

ENR 4.1 Radio navigation aids - en-route

Station	ID	Frequency (CH)	Hours of operations	Coordinates	ELEV DME antenna	FRA relevance	Remarks
IZDEGLAVJE NDB/DME	IZD	432KHZ (17X)	H24	412034N 0204914E DME 412035N 0204914E	858 M	N/A	Range 50 NM DME Range 25NM Without coverage between 220° CW and 125° (orbit 25NM, H=10000 feet QNH)
OHRID DVOR/DME	OHR	112.50MHZ (72X)	H24	411021N 0204411E	705 M	N/A	Coverage 25 NM
PRILEP NDB/DME	PEP	297KHZ (84Y)	H24	412016N 0212655E	634 M	(A/D) Arrival Departure Point	Range 80 NM On heading 027° (AWY T216) the NDB has a coverage of only 25NM at FL110
SKOPJE VOR/DME	SKJ	112.80MHZ (75X)	H24	415606N 0213750E	240 M	(I) Intermediate Point	Coverage 50 NM
SINKO VOR/DME	SIN	111.45MHZ (51Y)	H24	415851N 0222156E	1186 M	(A/D) Arrival Departure Point	Coverage 60NM/ FL500 Unusable in sector 280° -350° below FL130

INTENTIONALLY LEFT BLANK

AD 1.5 Status of certification of aerodromes		AD 1.5 Статус на сертификација на аеродроми	
Назив на аеродромот Aerodrome Name Ознака на местото Location Indicator	Датум на сертификација Date of certification	Важност на сертификатот Validity of certification	Забелешки Remarks
1	2	3	4
Воздухопловни пристаништа (Airports):			
Аеродром Александар Велики - Скопје Aerodrome Alexander the Great - Skopje LWSK ¹	30. 09. 2011	30. 09. 2017	Уверение за аеродромот 001 издадено од АЦВ под Уп. бр. 12-329/2015 AD certificate No 001, Certified by CAA, Administration No 12-329/2015
Аеродром Св. Апостол Павле - Охрид Aerodrome St. Paul the Apostle - Ohrid LWOH ²	30. 09. 2011	30. 09. 2017	Уверение за аеродромот 002 издадено од АЦВ под Уп. бр. 12-330/2015 AD certificate No 002, Certified by CAA, Administration No 12-330/2015
Спортски аеродроми ³ (Sport Airfields):			
Аеродром Скопје - Стенковец Aerodrome Skopje - Stenkovec	11. 07. 2011	01. 04. 2017	Уверение за аеродромот CA01 издадено од АЦВ под Уп. бр. 12-89/2015 AD certificate No SA01, Certified by CAA, Administration No 12-89/2015
Аеродром Битола Aerodrome Bitola	03. 06. 2011	01. 04. 2017	Уверение за аеродромот CA02 издадено од АЦВ под Уп. бр. 12-121/2015 AD certificate No SA02, Certified by CAA, Administration No 12-121/2015
Аеродром Штип Aerodrome Shtip	03. 06. 2011	01. 04. 2017	Уверение за аеродромот CA03 издадено од АЦВ под Уп. бр. 12-43/2015 AD certificate No SA03, Certified by CAA, Administration No 12-43/2015
Аеродром Куманово Aerodrome Kumanovo	14. 08. 2015	14. 08. 2017	Уверение за аеродромот CA05 издадено од АЦВ под Уп. бр. 12-321/2015 AD certificate No SA05, Certified by CAA, Administration No 12-321/2015
Аеродром Прилеп Aerodrome Prilep	24. 07. 2015	24. 07. 2017	Уверение за аеродромот CA04 издадено од АЦВ под Уп. бр. 12-285/2015 AD certificate No SA04, Certified by CAA, Administration No 12-285/2015

¹Види дел LWSK AD
See part LWSK AD

²Види дел LWOH AD
See part LWOH AD

³Аеродромите се со тревнати полетно-слетни патеки, само за домашен нередовен некомерцијален сообраќај и за кои нема податоци во АИП
Aerodromes with grass RWY, only for domestic unscheduled and noncommercial traffic without details in the AIP

INTENTIONALLY LEFT BLANK

Должина на светла на зона на слетување	Нема	Length of runway touchdown zone lights	NIL
Должина, растојание, боја и интензитет на светлата на централната линија на ПСП	2550m должина, 30m растојание, бели од 900 до 300m од крајот на ПСП и наизменични црвени/бели и завршни црвени светла. Висок интензитет, прилагодлив во 5 состојби	Length, spacing, color and intensity of runway center line lights	2550m length, 30m spacing, white with 900 - 300m from runway end alternate red/white and final red. High intensity adjustable in 5 stages
Должина, растојание, боја и интензитет на рабните светлата на ПСП	2550m, растојание 60m, бели, последните 600m жолти. Висок интензитет, прилагодлив во 5 состојби	Length, spacing, color and intensity of runway edge lights	2550m, spacing 60m, white, last 600m yellow. High intensity, adjustable in 5 stages
Боја на светлата на крајот на ПСП	Црвени	Color of runway end light	Red
Боја на светлата на прагот на ПСП	Зелена	Color of threshold lights	Green
Боја на светлата на пречката на прагот	Зелена	Color of wing bar	Green
AD 2.15 Останато осветлување, резервно напојување		AD 2.15 Other lighting, secondary power supply	
Локација, карактеристики и работно време на аеродромскиот идентификациски светилник	На врв на кулата на АКЛ, 24 светкања во минута, работи во нокните часови	Location, characteristics and hours of operation of aerodrome beacon/identification beacon	Top of ATC Tower, 24 flashes per minute, operating during night hours
Локацијата и осветлување на анемометар/индикатор на насока на слетување	Близина од ГП, надворешно осветлен, 7.5m AGL	Location and lighting of anemometer/landing direction indicator	Vicinity of GP, externally lit, 7.5m AGL
Рабни и централни светла на рулни патеки	Сини светла, на рабовите на рулните патеки и платформата	TWY edge and TWY center line lights:	Blue, on taxiway edges and apron edges
Резервно напојување	За сите светла на ПСП, рулните патеки, природните светла и платформата	Secondary power supply	For all lights on runway, taxiways, approach lights and apron

Време за вклучување

Резервно напојување во согласност со барањата од ICAO Анекс 14, Глава 8 за CAT I операции: 15 секунди време на вклучување

Switch-over time

Secondary power supply conforms to with the requirements of ICAO Annex 14, Chapter 8 for CAT I operations: 15 seconds changeover

AD 2.16 Зона за слетување на хеликоптери

Паркинг позиции за хеликоптери:

- Категорија H1 на позиции G1-G5
- Категорија H2 на позиции 1-4
- Категорија H3 само на позиции 1 и 2

AD 2.17 Воздушен простор во надлежност на воздухопловните служби

CTR Охрид

- Круг од 5NM со центар во референтна точка на аеродром Охрид.
- Вертикални ограничувања - од земја до 4000 стапки AMSL
- Воздушен простор класа - D
- Јазици обезбедени - англиски и македонски јазик

AD 2.18 Средства за врски на воздухопловните служби**AD 2.16 Helicopter landing area**

Parking stands for helicopters:

- Category H1 on PSN G1-G5
- Category H2 on PSN 1-4
- Category H3 only on PSN 1 and 2

AD 2.17 Air traffic services airspace

CTR Ohrid

- Circle 5NM centered at Ohrid aerodrome reference point.
- Vertical limits - from GND to 4000ft AMSL
- Airspace class - D
- Languages Provided - ENGLISH and MACEDONIAN

AD 2.18 Air traffic services communication facilities

Ознака на службата Service designation	Повикувачки знак Call sign	Фреквенција Frequency	Работно време Hours of operation	Забелешки Remarks
APP	OHRID APP	119,2	Summer: 0500-2000 Winter: 0600-2100	VDF available
TWR	OHRID TWR	119,2	Summer: 0500-2000 Winter: 0600-2100	VDF available

AD 2.19 Радио навигациони и средства за слетување**AD 2.19 Radio navigation and landing aids**

Тип и категорија Type and category	Магнетна варијација Magnetic variation	Идентификација/ емисија Identification/ Emmision	Фреквенција Frequency	Работно време Hours of operation	Географски координати Geographical coordinates	Надморска висина на предавателот Elevation of transmitting antenna (m)
ILS RWY 01						
GP	4°E	-A8W	329.3 MHz	H24	41 10 18N 020 44 14E	702
LOC		MOH/A8W	108.9 MHz	H24	41 11 33N 020 44 51E	709
MM		-NON A2A	75 MHz	H24	41 09 57N 020 44 11E	695
<u>DVOR - Ohrid</u> DME		OHR/ A9W/V7D	<u>112.5 MHz</u> CH72X	H24	41 10 21N 020 44 11E	705
<u>NDB - Izdeglavje</u> DME		IZD/ NONA2A/V7D	<u>432 KHz</u> CH17X	H24	41 20 35N 020 49 14E	858

AERODROME CHART - ICAO

41°10'47.72"N ELEV 2296'
020°44'32.38"E

TWR 119.200
APRON 119.200

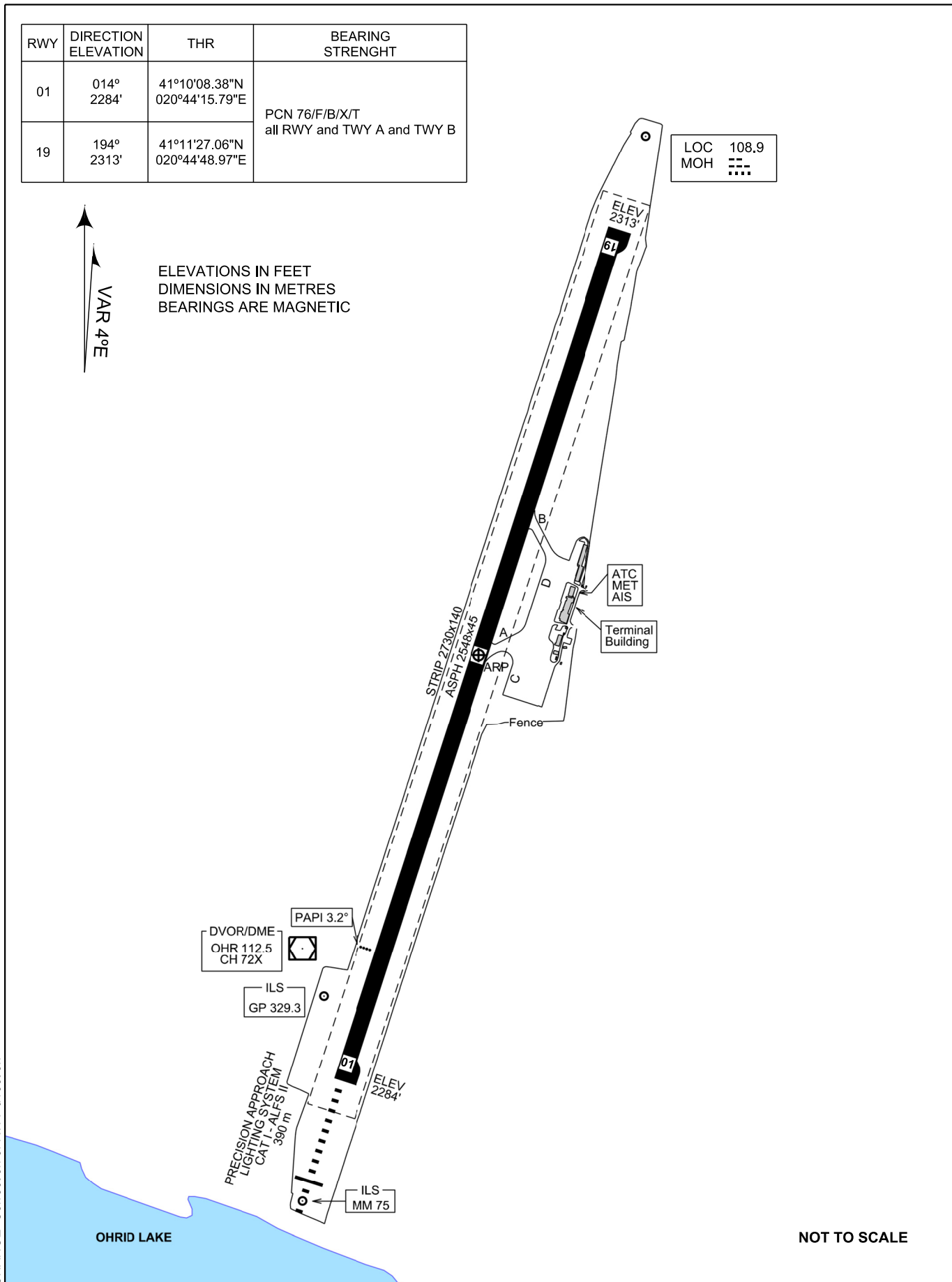
OHRID / St. Paul the Apostle (LWOH)

RWY	DIRECTION ELEVATION	THR	BEARING STRENGTH
01	014° 2284'	41°10'08.38"N 020°44'15.79"E	PCN 76/F/B/X/T all RWY and TWY A and TWY B
19	194° 2313'	41°11'27.06"N 020°44'48.97"E	

LOC 108.9
MOH



ELEVATIONS IN FEET
DIMENSIONS IN METRES
BEARINGS ARE MAGNETIC



CHANGE: Correction of RWY direction

INTENTIONALLY LEFT BLANK