

REPUBLIC OF NORTH MACEDONIA

CIVIL AVIATION
AGENCY

AERONAUTICAL INFORMATION
SERVICE

Bosfor 7, Mralino 1041 Ilinden



АГЕНЦИЈА ЗА ЦИВИЛНО
ВОЗДУХОПЛОВСТВО

СЛУЖБА ЗА ВОЗДУХОПЛОВНИ
ИНФОРМАЦИИ

Босфор 7, Мралино 1041 Илинден

РЕПУБЛИКА СЕВЕРНА МАКЕДОНИЈА

Phone: (389) 2 314 81 59, 314 81 63

Telefax: (389) 2 311 20 26

AFTN: LWSKYOYX

AMDT AIP 67

AIRAC 10 MAR 2022

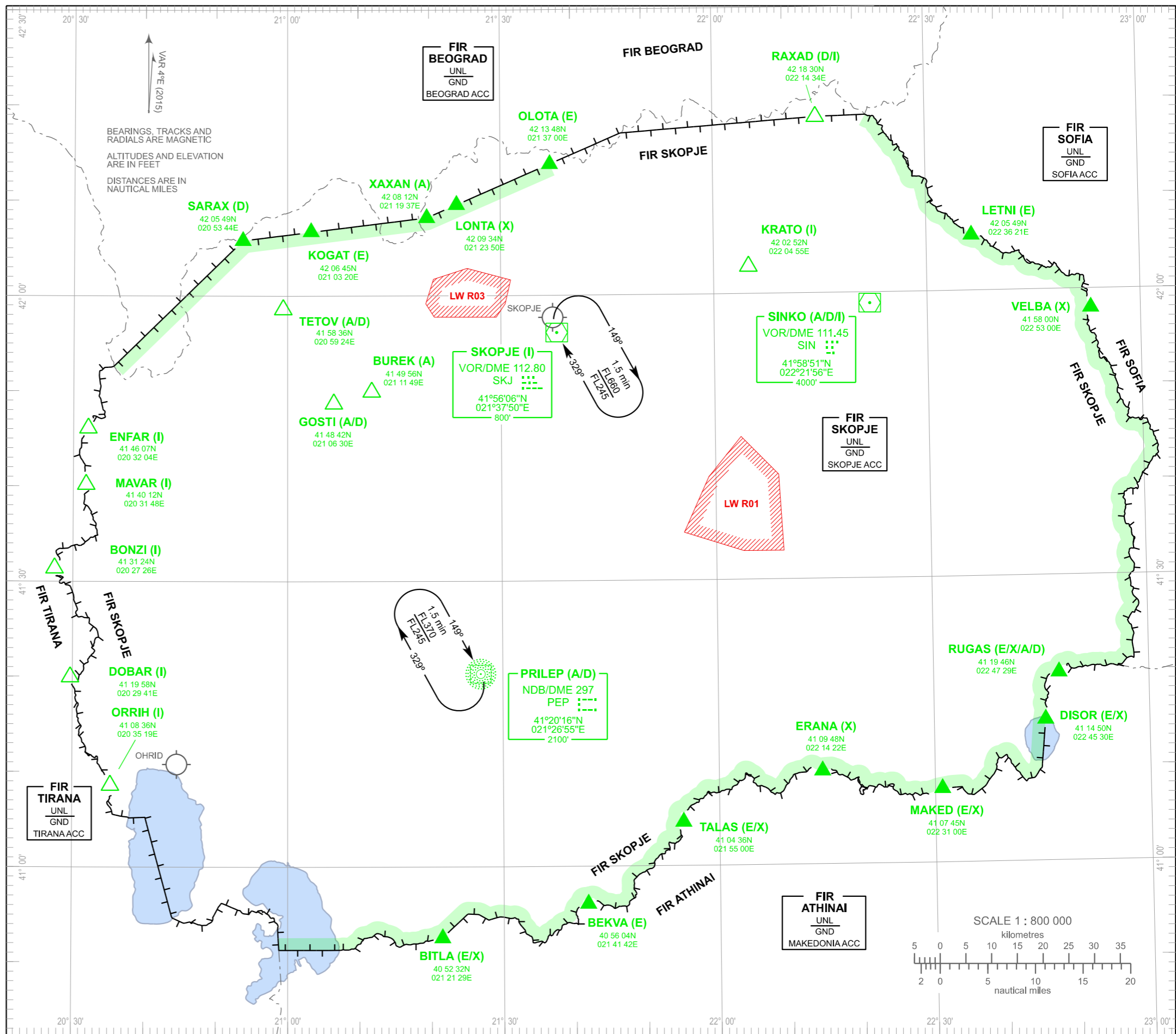
EFFECTIVE DATE
СТАПУВА ВО СИЛА НА
19 MAY 2022

CONTENTS	СОДРЖИНА
SECSI FRA Border correction	Корекција на граница на SECSI FRA
New SECSI FRA Index Chart	Нова SECSI FRA Индекс карта
LWOH Aerodrome Chart - Addition of RESA and correction of ALS Type	LWOH Аеродромска карта – додадена RESA и корекција на тип на ALS
LWOH THR coordinates and elevation	LWOH координати и надморска висина на праг на ПСП
LWSK THR elevation	LWSK надморска висина на праг на ПСП

Insert following pages or charts Вметни ги следниве страници или карти		Destroy following pages or charts: Уништи ги следниве страници или карти:	
ENR		ENR	
• ENR 6.1-3/4	19 MAY 2022/02 DEC 2021	• ENR 6.1-3/4	02 DEC 2021
• ENR 6.2-5/6	19 MAY 2022	-----	-----
AD		AD	
• AD LWOH 9/10	19 MAY 2022/01 DEC 2019	• AD LWOH 9/10	15 JUL 2020/01 DEC 2019
• LWOH AD 2.24-3/4	19 MAY 2022	• LWOH AD 2.24-3/4	15 APR 2019
• AD LWSK 9/10	15 MAR 2019/19 MAY 2022	• AD LWSK 9/10	15 MAR 2019/01 DEC 2019

Aerodrome	
Flight Information Region (FIR)	
FIR boundary	
Name of FIR	FIR SKOPJE
Upper Limit	UNL
Lower Limit	GND
Unit Providing Control Service	SKOPJE ACC
Free Route Airspace (FRA)	
FRA boundary	
FRA relevance of significant points	<p>(E) ENTRY POINT (X) EXIT POINT (A) ARRIVAL POINT (D) DEPARTURE POINT (I) INTERMEDIATE POINT</p>
Reporting Point (REP)	<p>Compulsory </p> <p>On request </p>
Restricted Airspace	<p>Identification of Area</p> <p>Nationality Letter</p> <p>P - Prohibited R - Restricted D - Danger</p> <p> LW R01</p>
Radio Navigation Aids (NAVAID)	<p>Non - directional Radio Beacon (NDB) </p> <p>Co - located VOR and DME Navigation Aids (VOR/DME) </p>
Identification for Radio Navigation Aids (NAVAID)	<p>Name SKOPJE</p> <p>NAVAID, Frequency, Identification or Call Sign VOR/DME 112.80 SKJ</p> <p>Geographical Coordinates 41°56'05.99"N 021°37'50.49"E</p>

FIR SKOPJE - FREE ROUTE AIRSPACE ENROUTE CHART - ICAO UPPER AIRSPACE FL245 / FL660



CHANGE: SECSI FRA Border corrections

INTENTIONALLY LEFT BLANK

INTENTIONALLY LEFT BLANK

AD 2.12 Физички карактеристики на пистата

Ознаки: RWY 01 - само инструментално
RWY 19

Вистинска и магнетна ориентација: Вистинска: 018, 198
Магнетна: 014, 194

Димензии на ПСП: Должина: 2548m
Ширина: 45m

Носивост на коловозот и површината: PCN 76 F/B/X/T ASPH

Координати на Прагот/ Геоидна закривеност на Прагот:

THR 01: 41 10 08.37009N 020 44 15.78846E/+40.61m
THR 19: 41 11 27.06173N 020 44 48.97215E/+40.69m

Надморска висина на Прагот/Надморска висина на зоната на допир при прецизен приод на ПСП:

THR 01: 697.22m / 697.754m
THR 19: 705.91m / N/A

Нагиби: Попречен профил на ПСП

AD 2.12 Runway physical characteristics

Designations: RWY 01 - instrument only
RWY 19

True and magnetic bearings: True: 018, 198
Magnetic: 014, 194

Dimensions of RWY length: 2548m
width: 45m

Strength of pavement and surface PCN 76 F/B/X/T ASPH

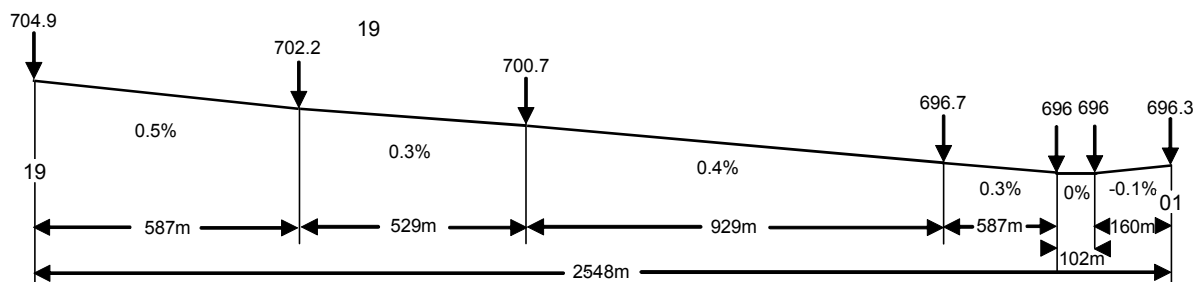
THR coordinates/THR geoid undulation:

THR 01: 41 10 08.37009N 020 44 15.78846E/+40.61m
THR 19: 41 11 27.06173N 020 44 48.97215E/+40.69m

THR elevation/Elevation of TDZ of precision APP RWY:

THR 01: 697.22m / 697.754m
THR 19: 705.91m / N/A

Slopes: Longitudinal profiles of runways.



Димензии на продолжението за запирање: Нема

Dimensions of stopway: NIL

Димензии на предполе: Нема

Dimensions of clearway: NIL

Димензии на основна патека: Должина: 2730m
Ширина: 140m

Dimensions of strips: Length: 2730m
Width: 140m

Постоене на зона без препреки: Ќе биде обезбедена

The existence of an obstacle-free zone: To be provided

Димензии на RESA: RWY 19 - 150m x 90m
RWY 01 - 150m x 90m

Dimensions of RESA: RWY 19 - 150m x 90m
RWY 01 - 150m x 90m

Забелешки:
RWY 19 е не-инструментална
Нема вграден систем за запирање

Remarks:
RWY 19 is non-instrumental
No runway arresting system installed

AD 2.13 Декларирани растојанија

AD 2.13 Declared distances

RWY	TORA	TODA	ASDA	LDA
01	2548 m	2548 m	2548 m	2548 m
19	2548 m	2548 m	2548 m	2548 m

THR RWY01 to TWY A:	1274m
THR RWY01 to TWY B	1654m
THR RWY19 to TWY B:	894m
THR RWY19 to TWY A:	1274m

AD 2.14 Приодни светла на ПСП

AD 2.14 Approach and runway lighting

2.14.1 За ознака на праг на ПСП: RWY 01

2.14.1 Runway designator: RWY 01

ALS/Тип/Должина/Интензитет:

ALS/type/length/intensity:

BALS/ 390m /high 5

BALS/ 390m /high 5

PAPI

PAPI

3.2° на лева страна

3.2° on the left side

TDZ Должина на осветлување

TDZ Lights length

Нема

NIL

RWY CL Осветлување:

должина/растојание/боја/
интензитет

RWY CL Lights:

length/spacing/color/intensity

1650m/30m/W/High5
600m/30m/W/R/High5
300m/30m/R/High51650m/30m/W/High5
600m/30m/W/R/High5
300m/30m/R/High5ПСП Ивично осветлување: должина/растојание/боја/
интензитет

RWY Edge lights:

length/spacing/color/intensity

1950m/60m/W/High5
600m/60m/Y/High51950m/60m/W/High5
600m/60m/Y/High5

Крај на ПСП осветлување боја/wing bar

RWY end lights

Црвени

Red

SWY Осветлување:

должина/боја

SWY Lights

length/color

Нема

NIL

2.14.2 За ознака на праг на ПСП: RWY 19

2.14.2 Runway designator: RWY 19

ALS/Тип/Должина/Интензитет:

ALS/type/length/intensity:

Нема

NIL

THR боја на осветлување/Wing bar

THR Light color

Зелена

Green

PAPI

PAPI

Нема

NIL

AERODROME CHART - ICAO

41°10'47.72"N ELEV 2296'
020°44'32.38"E

TWR 119.200
APRON 119.200

OHRID / St. Paul the Apostle (LWOH)

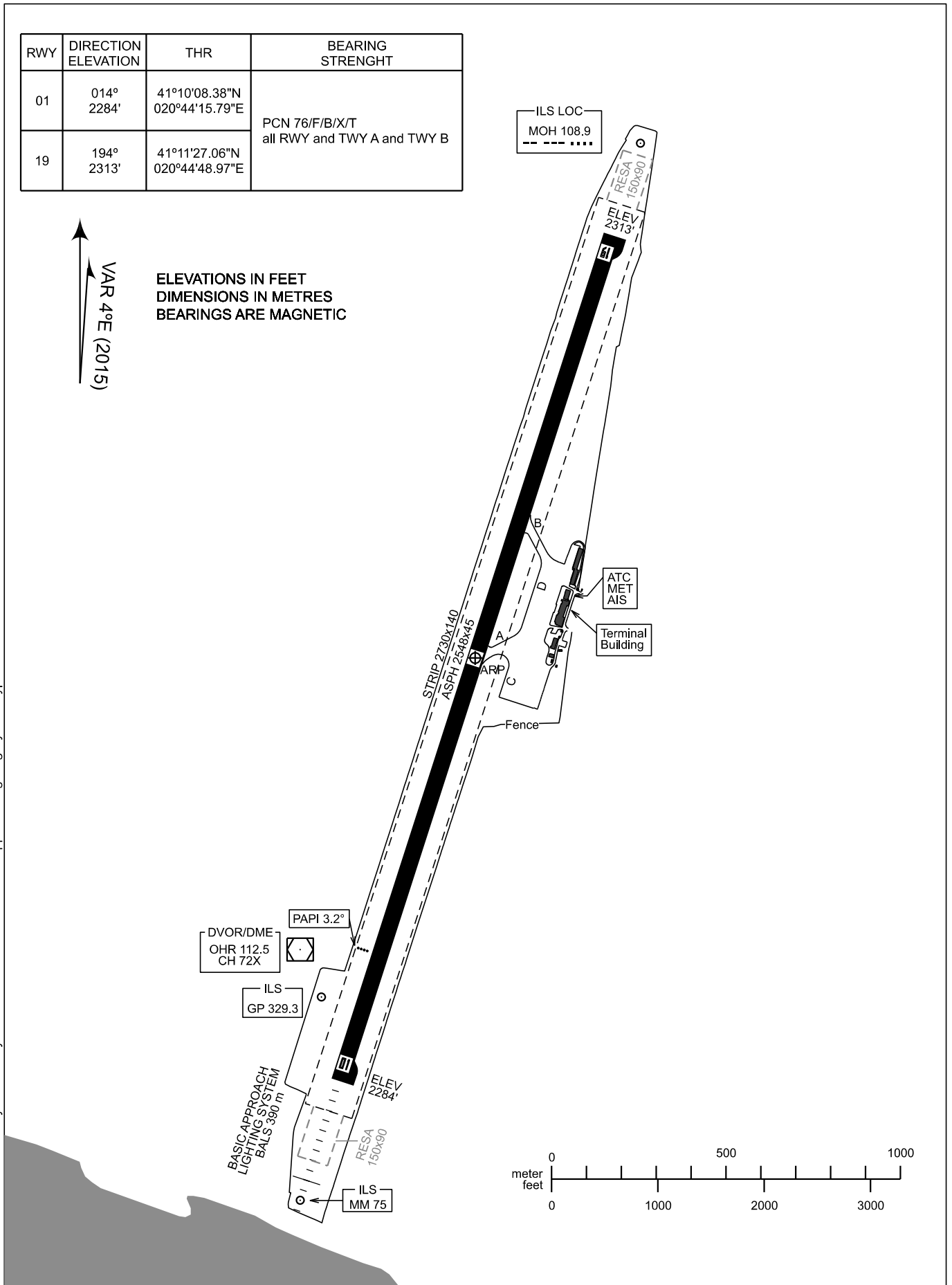
RWY	DIRECTION ELEVATION	THR	BEARING STRENGTH
01	014° 2284'	41°10'08.38"N 020°44'15.79"E	PCN 76/F/B/X/T all RWY and TWY A and TWY B
19	194° 2313'	41°11'27.06"N 020°44'48.97"E	

↑
VAR 4°E (2015)

ELEVATIONS IN FEET
DIMENSIONS IN METRES
BEARINGS ARE MAGNETIC

— ILS LOC
- - - - - MOH 108.9
- · - · - · -

CHANGE: Addition of Runway End Safety Area - RESA and correction of Approach Lighting System Type



INTENTIONALLY LEFT BLANK

Период на важност:	2 часа	Period of validity:	H2
Интервал на издавање:	На секои 30 минути	Interval of issuance:	Every 30 minutes
Време на издавање:	GAFOR 0500, важност: 0600-1200 0800, важност: 0900-1500 1100, важност: 1200-1800 1400, важност: 1500-2100	Time of issuance:	GAFOR 0500, validity: 0600-1200 0800, validity: 0900-1500 1100, validity: 1200-1800 1400, validity: 1500-2100
Брифинг и /или консултации:	Метеоролошки брифинг и консултации пред лет обезбедени само од страна на квалификувани метеоролошки стручњаци	Briefing and/or consultation:	Pre-flight meteorological briefing consultation provided only by qualified meteorological forecasters.
Врста на документи за лет:	Аеродромски: METAR, TAF и GAFOR Странски: METAR, TAF, SIG-MET, AIRMET Карти	Types of flight documentation:	Aerodromes: METAR, TAF and GAFOR; Foreign: METAR, TAF, SIG-MET, AIRMET; Charts
Јазик:	Англиски	Language:	English
Мапи/останати информации:	EUR, Sigw/Тропопауза/Max Ветер/ Ветер / Температура	Charts / other information:	EUR: Sigw/Tropopause/Max Wind/ Wind/Temperature
Дополнителна опрема:	Автоматски систем за надгледување AWOS 2000, Бекап систем Microstep-MIS - Airport Weather Observation System (T/Td, P, Wind, MOR/RVR и сензори за временска прогноза)	Supplementary equipment:	Automatic Observation System AWOS 2000, Backup system Microstep-MIS - Airport Weather Observation System (T/Td, P, Wind, MOR/RVR and Present Weather sensors)
Воздухопловни услуги обезбедени со метеоролошки информации:	TWR, APP, ACC Скопје	The air traffic services unit provided with meteorological information:	TWR, APP, ACC Skopje
Дополнителни информации:	За повеќе информации види GEN 3.5	Additional information:	For more information see GEN 3.5

AD 2.12 Физички карактеристики на пистата

AD 2.12 Runway physical characteristics

Ознаки:	RWY 16 RWY 34 само инструментално	Designations:	RWY 16 RWY 34 - instrument only
Вистинска и магнетна ориентација:	Вистинска: 165,345 Магнетна: 161,341	True and magnetic bearings:	True: 165, 345 Magnetic: 161, 341
Димензии на ПСП:	Должина: 2950m Ширина: 45m*	Dimensions of RWY	length: 2950m width: 45m*
Јачина на коловозот и површината:	PCN 76 F/D/W/T ASPH	Strength of pavement and surface	PCN 76 F/D/W/T ASPH
Координати на Прагот/ Геоидна закривеност на Прагот:	THR 16: 41 58 20.29N 021 37 03.75E/- THR 34: 41 57 03.33N 021 37 30.55E/+43.055m	THR coordinates/THR geoid undulation:	THR 16: 41 58 20.29N 021 37 03.75E/- THR 34: 41 57 03.33N 021 37 30.55E/+43.055m

Надморска висина на Прагот/Надморска висина на зоната на допир при прецизен приод на ПСП:

THR elevation/Elevation of TDZ of precision APP RWY:

THR 16: 237.85m/N/A
THR 34: 234.13m/237.096m

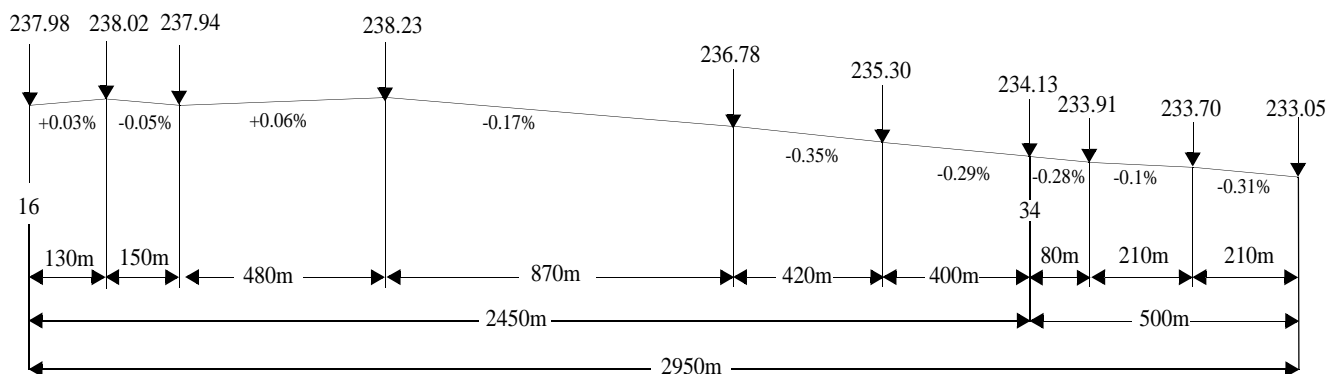
THR 16: 237.85m/N/A
THR 34: 234.13m/237.096m

Нагиби:

Попречен профил на ПСП

Slopes:

Longitudinal profile of runway



Димензии на stopway: RWY 16 - 350m
RWY 34 - Нема

Dimensions of stopway: RWY 16 - 350m
RWY 34 - NIL

Димензии на clearway: Нема

Dimensions of clearway: NIL

Димензии на RESA: RWY 16 - 150m x 90m
RWY 34 - 240m x 90m

Dimensions of RESA: RWY 16 - 150m x 90m
RWY 34 - 240m x 90m

Димензии на strips:

Dimensions of strips:

RWY 16: 2570m x 300m
350m x 150m

RWY 16: 2570m x 300m
350m x 150m

RWY 34: 350m x 150m
2570m x 300m

RWY 34: 350m x 150m
2570m x 300m

Постоење на зона без препреки: Нема

The existence of an obstacle-free zone: NIL

* Долж ПСП ивичните банкени, ширина 7,5m, битумен

* Along RWY edges shoulders, width 7,5m, bitumen.

Забелешка

Remarks:

RWY 16 е не-инструментална
Приодна зона пред Праг 34 е 500m
Нема вграден систем за запирање

RWY 16 is non-instrument
Displaced area prior THR 34 is 500m
No runway arresting system installed

AD 2.13 Декларирани растојанија

AD 2.13 Declared distances

RWY	TORA (m)	TODA (m)	ASDA (m)	LDA (m)	Remarks
16	2450	2450	2450 2800*	2450	
34	2950	2950	2950	2450	
	2450	2450	2450	-	Intersection with TWY H

*Патеката за запирање може да се користи само при дневна светлина (нема поставено осветлување)

*Stopway shall be used only during daylight (no stopway lighting provided)

AD 2.14 Приодни и светла на писта

AD 2.14 Approach and runway lighting

2.14.1 Карактеристики за ПСП: RWY 16

2.14.1 Runway designator: RWY 16

ALS тип /должина/интензитет:

ALS type/length/intensity:

Нема

NIL

THR боја на осветлување/wing bar:

THR lights color/wing bar: